

LOGO MIASTA ŚWIECIE



wersje reprodukcji

istnieją dwa sposoby prezentowania logo miasta Świecie.

1. Kolor bazowy na białym (lub innym bardzo jasnym) tle.



2. „Wybranie” do koloru białego z tła koloru bazowego.



kolorystyka

kolorem bazowym logo miasta Świecie, jest ciemna czerwień, precyzyjnie określona w następujących modelach barw

PMS 1945



C 0 | M 100 | Y 50 | K



R 145 | G 24 | B 64



HTML #911840

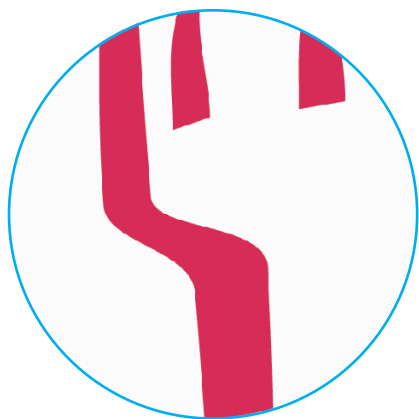


W druku monochromatycznym nie należy stosować innego niż 100% krycia koloru możliwego wydrukowania w danej technice. W przypadku np. 1-kolorowego druku laserowego, druku w prasie na stronach czarno-białych lub wzorów korespondencji telefaksowej, jedynym prawidłowym kolorem jest 100% czarnego.

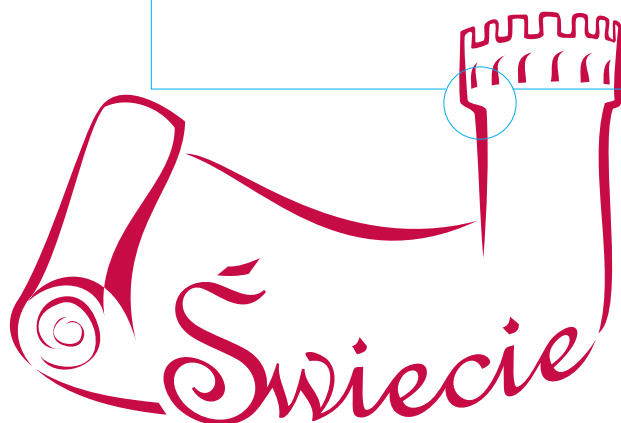
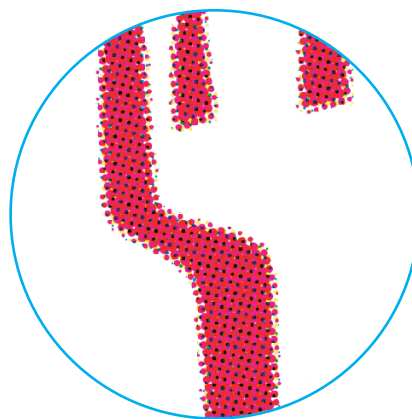


Sugerowanym wyborem sposobu druku na maszynach offsetowych jest kolor o numerze 1945 z palety Pantone Matching System. Tylko nierastrowany kolor, zapewni odpowiednią barwę i jakość reprodukcji.

druk farbą Pantone



druk triadą (CMYK)



kompozycja logo

obszar ochronny logo jest prostokątem opisanym na znaku, powiększonym o 70% w pionie i 40% w poziomie

W obszarze ochronnym zabronione jest dodawanie jakichkolwiek innych elementów graficzno-tekstowych.



Minimalna wielkość reprodukcji (bez uwzględnienia obszaru ochronnego):

PAPIER

druk offsetowy farbą Pantone
13,3 x 9 mm



EKRAN

druk offsetowy CMYK
druk atramentowy, laserowy
21 x 14,2 mm



prezentacje multimedialne,
internet, telewizja
100 x 68 px



nieprawidłowe sposoby reprodukcji logo

nieprawidłowy kolor



skalowanie nieproporcjonalne



cienie, ścięcia krawędzi, etc.



za ciemne tło



za jasne tło



za małą rozdzielczość



Jedyny, bitowy format graficzny do zastosowania logo w internecie, to GIF (16-32 kolory). Nie należy stosować formatu JPEG ze względu na jego kompresję stratną, a konkretniej jej wady widoczne w tak prostych ilustracjach jakim jest logo. 8-bitowa paleta kolorów formatu GIF jest wystarczająca do reprodukcji pikseli pośrednich między 1-kolorywym znakiem a tłem (antialiasing), a format kompresji nie wpływa destrukcyjnie na obraz.

GIF (16 kolorów)



JPEG

